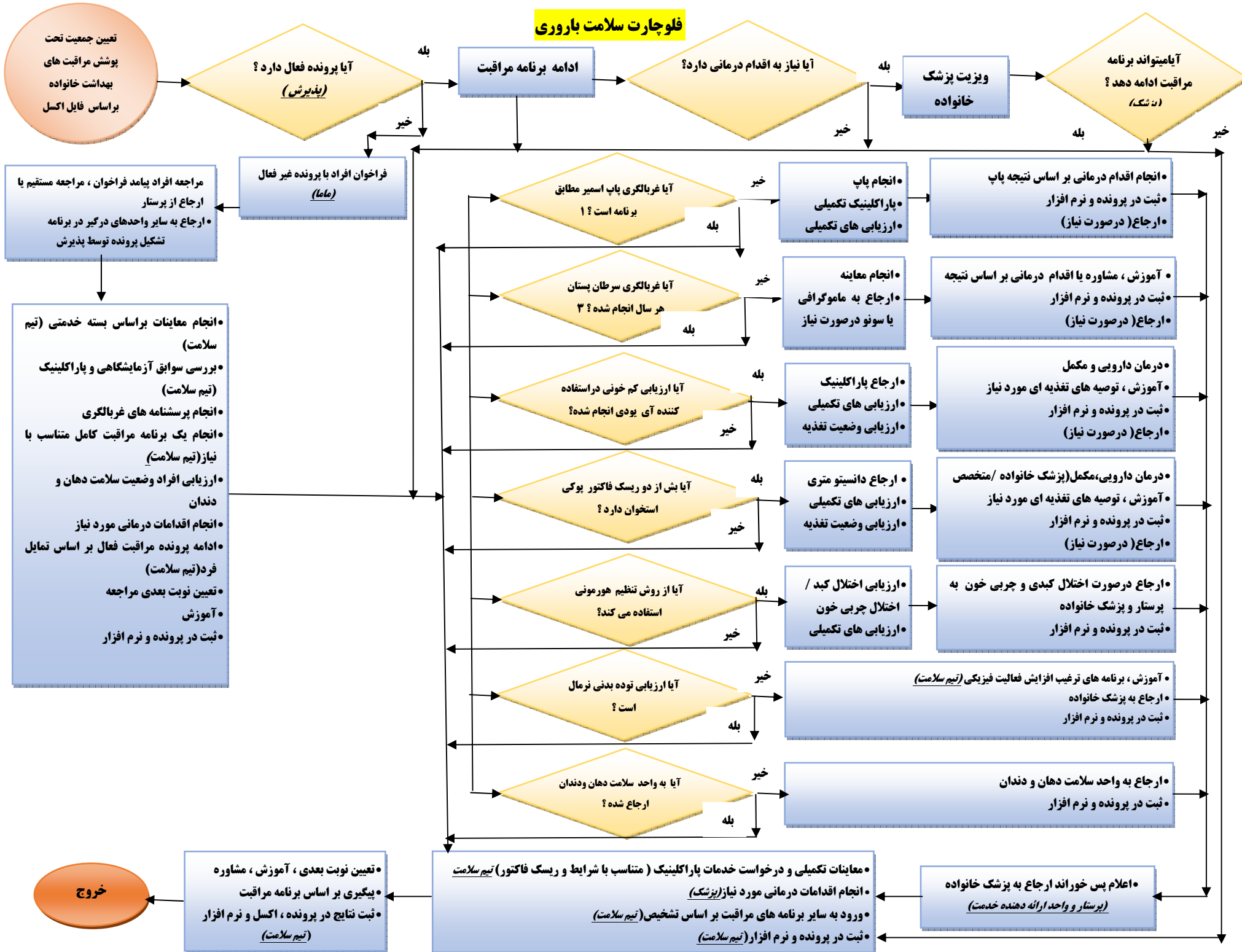


فلوجارت سلامت باروری



تعیین جمعیت تحت پوشش مراقبت های بهداشت خانواده براساس فایل اکسل

فراخوان افراد با پرونده غیر فعال (مما)

مراجعه افراد پیامد فراخوان، مراجعه مستقیم یا ارجاع از پرستار

ارجاع به سایر واحدهای درگیر در برنامه

تشکیل پرونده توسط پذیرش

انجام معاینات براساس بسته خدمتی (تیم سلامت)

بررسی سوابق آزمایشگاهی و پاراکلینیک (تیم سلامت)

انجام پرسشنامه های غربالگری

انجام یک برنامه مراقبت کامل متناسب با نیاز (تیم سلامت)

ارزیابی افراد وضعیت سلامت دهان و دندان

انجام اقدامات درمانی مورد نیاز

ادامه پرونده مراقبت فعال بر اساس تمایل فرد (تیم سلامت)

تعیین نوبت بعدی مراجعه

آموزش

ثبت در پرونده و نرم افزار

خروج

تعیین نوبت بعدی، آموزش، مشاوره

پیگیری بر اساس برنامه مراقبت

ثبت نتایج در پرونده، اکسل و نرم افزار (تیم سلامت)

معاينات تکمیلی و درخواست خدمات پاراکلینیک (متناسب با شرایط و ریسک فاکتور) تیم سلامت

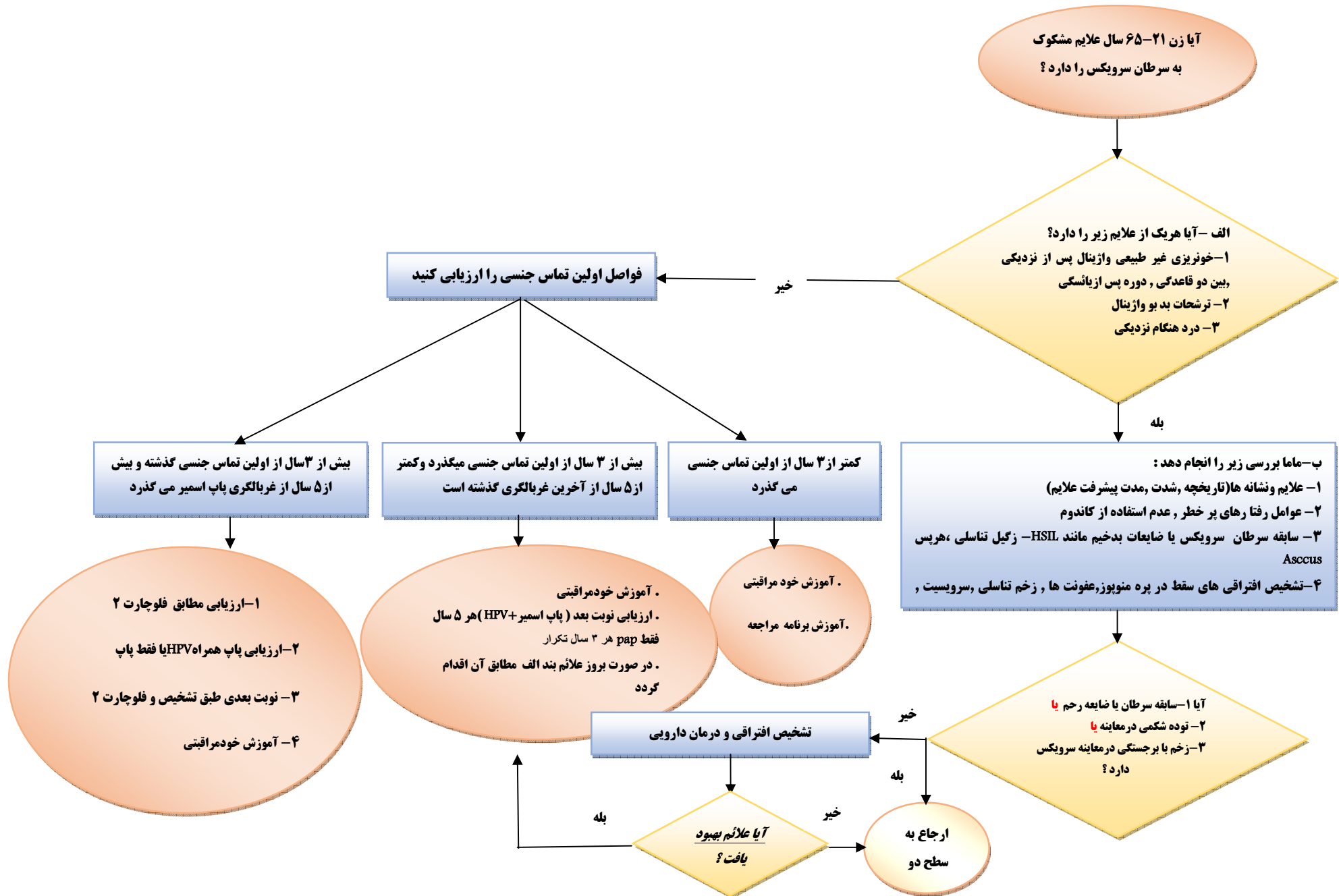
انجام اقدامات درمانی مورد نیاز (پزشک)

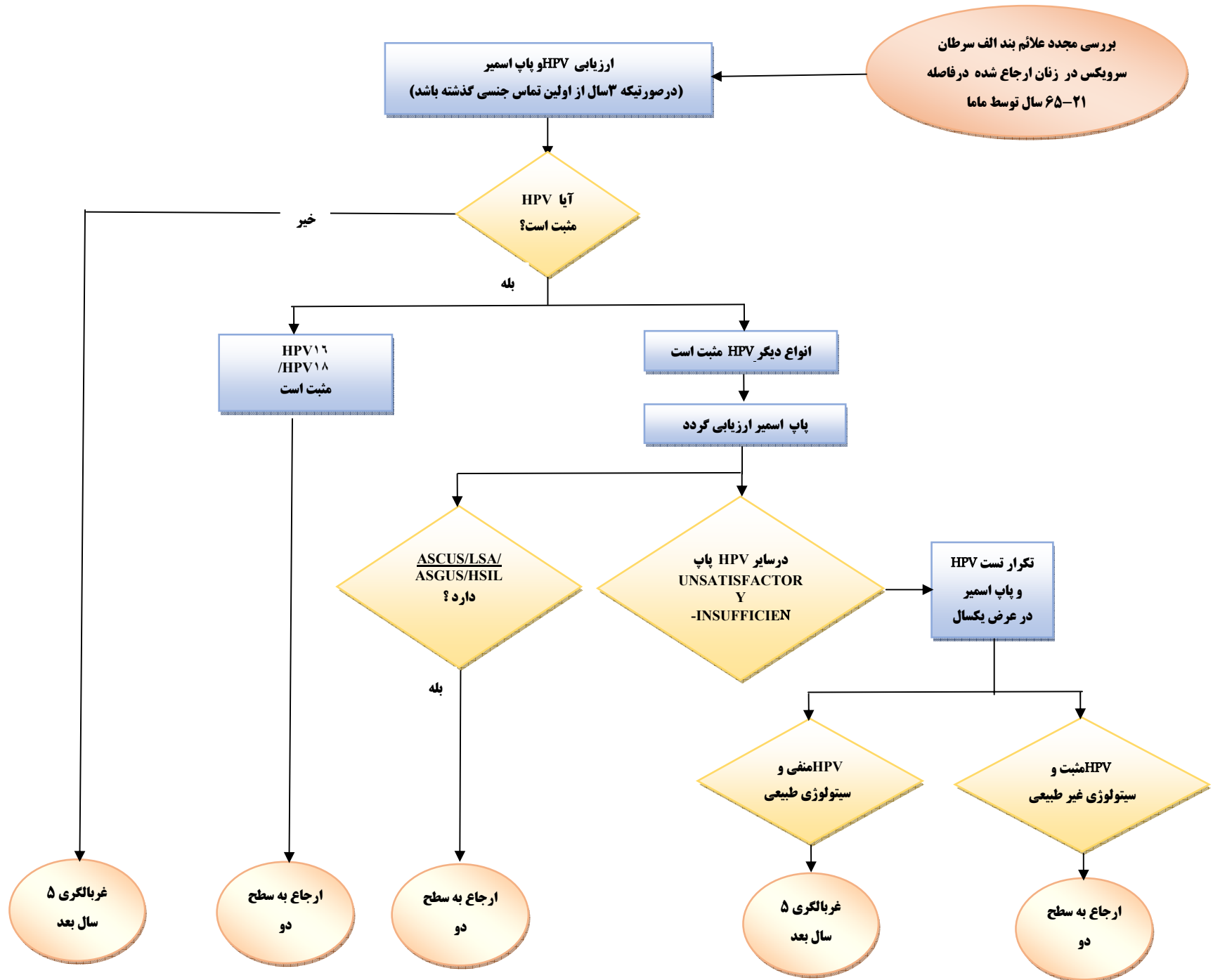
ورود به سایر برنامه های مراقبت بر اساس تشخیص (تیم سلامت)

ثبت در پرونده و نرم افزار (تیم سلامت)

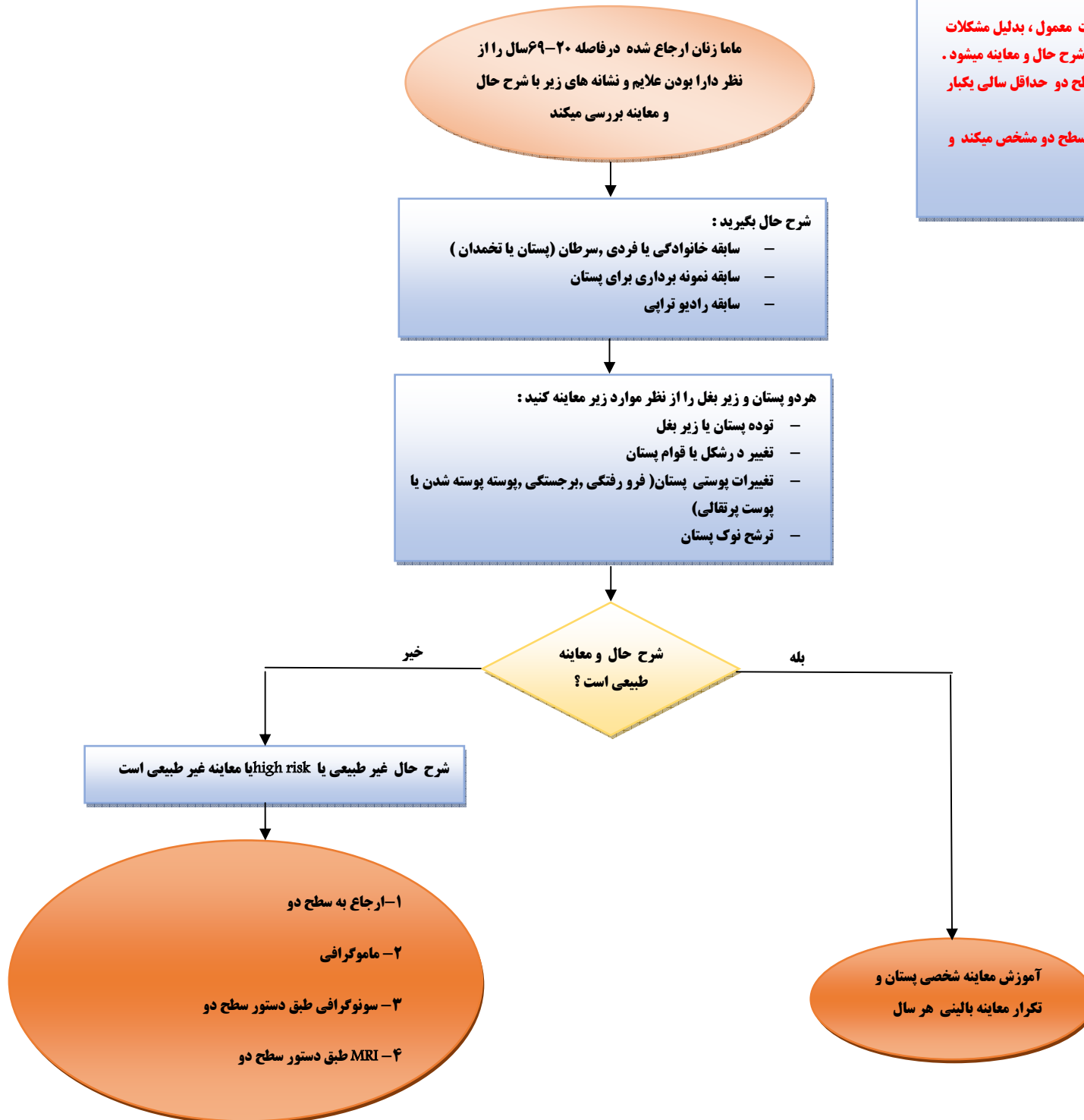
اعلام پس خوراند ارجاع به پزشک خانواده (پرستار و واحد ارائه دهنده خدمت)

فلو چارت شماره (۱) ورود به برنامه غربالگری سرطان سرویکس: اگر سن زن زیر ۲۱ باشد نیاز به انجام غربالگری نمیباشد مگر در موارد علائم غیر معمول، ۲۱-۶۵ Pap+HPV هر ۵ سال در صورتیکه فقط غربالگری به روش پاپ اسمیر است فواصل غربالگری هر ۳ سال مگر در فواصل بین معاینات معمول با علائم مشکوک به سرطان دهانه رحم مراجعه کند مطابق فلوجارت شرح حال بگیرید. معاینه کنید و تصمیم بگیرید بعد از ۶۶ سال در صورتیکه در ۵ سال گذشته حداقل ۴ غربالگری نرمال دارد نیاز به تکرار آزمایش نمیباشد در صورتیکه زن بالای ۶۶ سال سوابقی ندارد یا علائم غیر معمول دارد پاپ انجام و نوبت بعدی طبق تشخیص سطح ۲





فلوجارت ۱- غربالگری و تشخیص سرطان پستان



توجه:

- ۱- در هر زنی یا هر سنی که در فواصل بین معاینات معمول، بدلیل مشکلات پستان مراجعه کرده باشد مطابق همین فلوجارت شرح حال و معاینه میشود.
- ۲- در موارد شرح حال مثبت فواصل ارجاع به سطح دو حداقل سالی یکبار است.
- ۳- در موارد معاینه غیر طبیعی فواصل ارجاع را سطح دو مشخص میکند و حداقل سالی یکبار انجام شود

فلوجارت - غربالگری و تشخیص سرطان کولون

توجه:
۱- در هر فرد زیر ۵۰ و بالای ۷۰ با ریسک فاکتور و داشتن علائم و شرح حال مثبت مراجعه کرده باشد مطابق همین فلوجارت شرح حال و معاینه و ارجاع میشود.

ماما زنان در فاصله ۵۰-۶۹ سال را از نظر دارا بودن علائم و نشانه های زیر با شرح حال و معاینه بررسی میکند

- ارزیابی ریسک فاکتور**
- سابقه خانوادگی یا فردی، هر نوع سرطان
 - سابقه رادیو تراپی
 - کم تحرکی
 - سیگاری
 - نوشیدن الکل
 - چاقی بخصوص نوع شکمی
 - مصرف بالای گوشت قرمز
 - مصرف گوشت فرآوری شده (سوسیس و کالباس و..)

- علائم**
- یبوست طی ماه اخیر یا احساس پر بودن مقعد پس از اجابت مزاج
 - اسهال طی ماه اخیر یا متناوب با یبوست
 - خونریزی از رکتوم قطره قطره یا خون روش یا تیره روی مدفوع
 - کاهش وزن بدون رژیم غذایی بیش از ده درصد وزن بدن طی ۶ ماه اخیر
 - درد شکم یا زیر ناحیه پائین شکم

